



Calidad que Construye

CHEMAYOLIC EN PASTA

Adhesivo en pasta listo para usar, permite enchapar sobre superficies rígidas o flexibles no sumergidas

PEG. 3.3.7
RMP - V.0

DESCRIPCIÓN

El **CHEMAYOLIC EN PASTA** es un adhesivo flexible de máxima adherencia listo para usar que se emplea para enchapar sobre madera, aglomerados, dry wall, estuco de yeso, fibrocemento, vidrio, metal, cemento o concreto no sumergidos. Permite enchapar en ambientes interiores y exteriores, sobre todo tipo de superficies rígidas o flexibles y enchapes existentes sin necesidad de retirarlos.

CHEMAYOLIC EN PASTA es de fácil aplicación y garantiza una perfecta unión entre las piezas a pegar y la base respectiva. La adherencia es de tal magnitud que al haber fraguado la pasta, resulta difícil desprender las piezas de su base. (Ver cuadro de Aplicación de Pegamentos CHEMA).

Producto adecuado a la norma ANSI A136.1.

VENTAJAS

- Viene pre-dosificado, listo para usar.
- Reduce costos de instalación.
- Fácil adhesión sobre cualquier superficie y acabados no sumergidos.
- Se mantiene limpia el área de trabajo.
- Permite enchapar sobre otros enchapes antiguos sin necesidad de retirarlos o de utilizar *primers*.
- Resistente a la humedad.
- Permite enchapar sobre superficies de cemento frotachado y pulido sin necesidad de picar o rayar previamente.
- Buen rendimiento.
- Excelente trabajabilidad.
- Mayor avance en obra.
- No requiere humedecer las superficies ni remojar las piezas previo al enchape.
- Los pisos pueden entrar en servicio después de 24 horas de enchapado.
- Cuenta con la garantía de pertenecer a la LÍNEA CHEMAYOLIC, los pegamentos de mayor calidad de CHEMA.
- Cuenta con el asesoramiento del Departamento Técnico de Chema, pre y post venta.

USOS

- Para enchape sobre superficies rígidas (concreto o cemento frotachado, rayado y pulido) y superficies flexibles (madera, aglomerados, *dry wall*, estuco de yeso, fibrocemento, vidrio y metal).
- Ideal para enchapar cerámicos, mayólicas, listelos, azulejos, gres porcelánico, porcelanatos, enchapes tipo kar, pepelma, baldosines, mosaicos, mármol, piedra, granito, laja y block de vidrio; además, de adherir las piezas sobre enchapes antiguos sin necesidad de retirarlos.
- Para enchapar formatos grandes. Dependiendo del tipo de enchape usar ayuda mecánica para superficies verticales, si se requiere.
- Para trabajos donde se requiera un pegamento de alta *performance*.
- Enchapes generales sobre paredes y pisos en interiores y exteriores.



Calidad que Construye

CHEMAYOLIC EN PASTA

Adhesivo en pasta listo para usar, permite enchapar sobre superficies rígidas o flexibles no sumergidas

PEG. 3.3.7
RMP - V.0

DATOS TÉCNICOS

Especificación del producto	Parámetros	Método de ensayo
Resistencia a la adhesión por tracción-C	≥ 0.8 MPa (28 días)	ISO 13007-2
Color	Blanco	
VOC ¹ (gr/L)	No Contiene (0%).	

*Estas propiedades pueden variar por cambios de temperatura.

Para mayor información, solicitar certificados de ensayos de laboratorios externos.

PREPARACIÓN Y APLICACIÓN DEL PRODUCTO

PREPARACIÓN DE LA SUPERFICIE

- Las superficies o sustratos deben estar niveladas, sin grietas, secas y libre de: polvo, grasa, pintura, papel, desmoldante, sellador, cera, hongos y otros contaminantes que puedan reducir la adherencia adecuada.
- Para superficies nuevas, esperar mínimo 28 días después del vaciado.
- En caso de tarrajeo debe tener por lo menos 7 días para aplicar el pegamento.
- La temperatura del enchape y de la superficie no debe ser mayor a 25°C, si fuese así se recomienda humedecer los cerámicos o la superficie antes de enchapar.
- No se recomienda enchapar a temperaturas menores a 8°C.

APLICACIÓN DEL PRODUCTO

1. Aplique directamente el **CHEMAYOLIC EN PASTA** (sin diluir) con raspín o llana dentada en capas delgadas.
2. Coloque las piezas ejerciendo presión, en caso de pepelma use llana plana o plancha de empastar asegurando un espesor entre 2.5 y 5 mm.
3. No mueva las piezas asentadas con **CHEMAYOLIC EN PASTA** durante las primeras 24 horas de enchapadas.
4. No debe aplicarse en capas gruesas, pues el secado demorará varios días.
5. Espere mínimo 48 horas para fraguar las juntas con PORCELANA ESPECIAL PARA PORCELANATO o SUPER PORCELANA CHEMA, para evitar que se manchen o veteen.

LIMPIEZA

- La limpieza de la superficie y herramientas debe efectuarse con abundante agua antes que la mezcla fragüe.
- Utilice CHEMA REMOVE en caso que las salpicaduras de pegamento o fragua queden endurecidos.

¹ VOC: Compuestos Orgánicos Volátiles.



Calidad que Construye

CHEMAYOLIC EN PASTA

Adhesivo en pasta listo para usar, permite enchapar sobre superficies rígidas o flexibles no sumergidas

PEG. 3.3.7
RMP - V.0

- Para el mantenimiento, use el limpiador CHEMA CLEAN más indicado según su tipo de enchape.

RENDIMIENTO El rendimiento es de 3 a 4 m²/gal.

PRESENTACIÓN

- Envase de ¼ gal. (Código: 02003001)
- Envase de 1 gal. (Código: 02003004)
- Envase de 5 gal. (Código: 02003005)

ALMACENAMIENTO De almacenarse en lugar fresco, ventilado y sellado bajo techo su tiempo de vida útil será de 2 años.

PRECAUCIONES Y RECOMENDACIONES

- **CHEMAYOLIC EN PASTA** no es recomendado en piscinas, estructuras sumergidas o superficies en contacto permanente con el agua para estos casos utilice CHEMAYOLIC BLANCO FLEXIBLE, CHEMAYOLIC RAPID o CHEMAYOLIC EXTRA FUERTE.
- No utilizar selladores para impermeabilizar las superficies a enchapar.
- Preparar el pegamento con agua limpia y en un envase limpio.
- No enchapar en condiciones climatológicas extremas (sol directo, altas temperaturas, riesgo de heladas, lluvias o vientos fuertes).
- La temperatura del enchape y de la superficie no debe ser mayor a 25°C, si fuese así se recomienda humedecer los cerámicos o la superficie antes de enchapar.
- No se recomienda enchapar a temperaturas menores a 8°C.
- Utilice durante la aplicación del pegamento un soporte mecánico al enchapar superficies verticales como usualmente se trabaja.
- Proteja los enchapes durante las siguientes 24 horas.

En caso de emergencia, llame al CETOX (Centro Toxicológico).

Producto tóxico, NO INGERIR, mantenga el producto fuera del alcance de los niños.

No comer ni beber mientras manipula el producto.

Lavar las manos luego de manipular el producto.

Utilizar guantes, gafas protectoras y ropa de trabajo.

Almacene el producto bajo sombra y en ambientes ventilados.

En caso de contacto con los ojos y la piel, lávelos con abundante agua.

Si es ingerido, no provocar vómitos, procurar ayuda médica inmediata.

La información que suministramos está basada en ensayos que consideramos seguros y correctos de acuerdo a nuestra experiencia. Los usuarios quedan en libertad de efectuar las pruebas y ensayos previos que estimen conveniente, para determinar si son apropiados para un uso en particular. El uso, aplicación y manejo correcto de los productos, quedan fuera de nuestro control y es de exclusiva responsabilidad del usuario.



Calidad que Construye

CHEMAYOLIC EN PASTA

Adhesivo en pasta listo para usar, permite enchapar sobre superficies rígidas o flexibles no sumergidas

PEG. 3.3.7
RMP - V.0

APLICACIÓN DE PEGAMENTOS CHEMA

(Según la superficie, enchape y ambiente)

LÍNEA DE PEGAMENTOS CHEMAYOLIC		CHEMAYOLIC RAPID	CHEMAYOLIC BLANCO FLEXIBLE	CHEMAYOLIC EXTRAFUERTE	CHEMAYOLIC EXTERIORES, PORCELANATOS Y GRES PORCELÁNICOS	CHEMAYOLIC CERÁMICOS, PORCELANATOS Y GRES PORCELÁNICOS	CHEMAYOLIC INTERIORES	CHEMAYOLIC EN PASTA	CHEMAYOLIC PEPELMA	CHEMAYOLIC BLOCK DE VIDRIO
SUPERFICIE	Concreto o cemento frotachado, rayado y pulido	✓	✓	✓	✓	✓	✓	✓	✓	
	Superficies sumergidas	✓	✓	✓	✓	✓				
	Enchapes antiguos	✓	✓	✓				✓		
	Yeso, drywall y aglomerado		✓					✓		
	Madera, triplay, metal, plástico, tecnopor							✓		
	Muros traslúcidos de vidrio									✓
ENCHAPE	Cerámicos, mayólicas, listelos y azulejos	✓	✓	✓	✓	✓	✓	✓		
	Enchapes tipo kar, losetas, gres porcelánico, porcelanatos, piedra, mármol, granito y laja	✓	✓	✓	✓	✓		✓		
	Pepelma								✓	
	Block de vidrio									✓
	Vidrio							✓		
AMBIENTE	Baños, duchas	✓	✓	✓	✓	✓	✓	✓	✓	
	Cocinas, dormitorios, salas, oficinas, tiendas, pisos y paredes interiores	✓	✓	✓	✓	✓	✓	✓		
	Zonas de alto tránsito, espacios de uso comercial, pisos industriales, cubiertas en exteriores, terrazas al aire libre y fachadas	✓	✓	✓	✓	✓		✓		
	Cocheras, estacionamientos	✓	✓	✓	✓	✓				
	Piscinas	✓	✓	✓	✓	✓			✓	
	Grutas, pozos de agua, murales	✓	✓	✓					✓	
	Enchapes nuevo sobre antiguos	✓	✓	✓				✓		
	Casas pre fabricadas		✓					✓		
	Saunas y frigoríficos		✓	✓	✓					



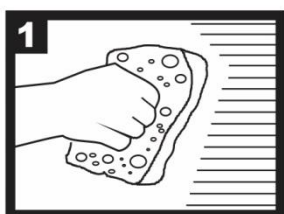
Calidad que Construye

CHEMAYOLIC EN PASTA

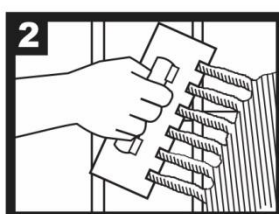
Adhesivo en pasta listo para usar, permite enchapar sobre superficies rígidas o flexibles no sumergidas

PEG. 3.3.7
RMP - V.0

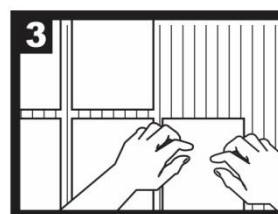
INSTRUCCIONES DE USO



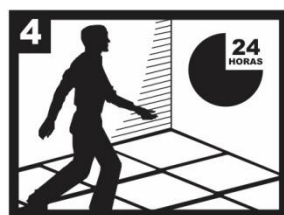
1
Verifique que la superficie esté totalmente nivelada y limpia de polvo, grasa, impurezas, pintura y selladores. Asimismo el tarrajeo deberá tener mínimo 7 días de secado.



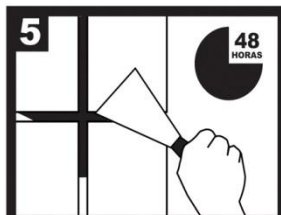
2
Aplique directamente (sin diluir) el **CHEMAYOLIC EN PASTA** con raspín o llana dentada en capas delgadas.



3
Coloque las piezas una por una ejerciendo fuerte presión para asegurar el contacto con el pegamento.



4
Los pisos pueden entrar en servicio después de 24 horas de aplicado el pegamento.
A temperaturas menores a 8°C no se recomienda enchapar.
A temperaturas mayores de 25°C se recomienda humedecer las piezas antes de enchapar.



5
Espere 48 horas para el fraguado de juntas con **PORCELANA ESPECIAL PARA PORCELANATOS CHEMA** o **SUPER PORCELANA CHEMA**, para evitar que se manche o vetee.