



CHEM MASTERS DEL PERU S.A.

Chemaseal

Impermeabilizante de superficies de ladrillo o concreto que forma una barrera contra la humedad.

Versión: Agosto 2008

DESCRIPCIÓN:

Impermeabilizante sellador de superficies de concreto, mortero, ladrillo pastelero, teja y dry wall que una vez aplicado forma una barrera contra la penetración de humedad y aparición del salitre. Se aplica fácilmente como pintura en dos manos formando una capa delgada muy resistente y durable a la intemperie.

Una vez mezclado los componentes del **CHEMASEAL** (polvo + resina acrílica + agua) empieza la reacción de hidratación entre estos, formándose una barrera de cristales impermeable, a dos niveles:

Primero: A nivel de los capilares del concreto.

Segundo: A nivel de la superficie.

USOS - VENTAJAS:

- Impermeabiliza muros, ladrillo de todo tipo, superficies de concreto y mortero (placas, techos o cualquier otro elemento), pasteleros o tejas de arcilla, superficies de fibrocemento y fibrablock.
- Evita totalmente el paso del agua y humedad en sótanos, piscinas, paredes, piso o techo por dentro o por fuera, sobre o debajo del nivel del suelo.
- Bloquea el salitre. La eflorescencia del salitre o ataque de los sulfatos se debe principalmente a la penetración de la humedad al concreto o mortero.
- Elimina la pérdida de líquidos por permeabilidad o por fisuras finas en tanques, piscinas, cisternas de concreto o ladrillo cuando se recubren totalmente sus paredes internas. No contamina el agua (Certificación CEPIS).
- Puede darse diversos tipos de acabado.
- Tiene excelente adherencia y prácticamente se hace monolítico con la superficie donde se aplica.
- No requiere solventes, se prepara con agua.
- Su secado es muy rápido ahorrándose tiempo de espera para aplicar la segunda mano y para entrar en servicio (24 horas).

PREPARACIÓN DEL CHEMASEAL:

Envase de 1 galón:

PARTE "A" Polvo 3.9 Kgs. PARTE "B" Líquido blanco o sellacryl ½ L.

1. Cuando se trata de superficies verticales de concreto o cemento pulido:
Diluya ½ litro de sellacryl en 2 volúmenes de agua potable limpia (1 litro).
2. En caso de superficies horizontales o cemento frotachado:
Diluya ½ litro de sellacryl en 3 volúmenes de agua potable limpia (1 ½ Lt.).
3. Mezcle hasta que el líquido esté homogéneo.
4. Vierta poco a poco el polvo cementoso a la parte líquida disolviéndolo sin que se formen grumos.
5. Siga removiendo hasta lograr un producto homogéneo con la consistencia de una pintura espesa.
6. Aplique con brocha ancha o rodillo en dos manos, esperando que seque bien la primera mano antes de aplicar la segunda. Cubra bien la superficie a tratar, sellando las porosidades de forma uniforme.
Dependiendo del clima el **CHEMASEAL** se secará al tacto en un máximo de 2 horas y puede entrar en servicio en caso de reservorios en 24 horas.
7. Si existe una fuerte radiación solar cure por lo menos los primeros dos días o en su defecto aplique un curador de Membrana CHEMA de acuerdo al clima: **MEMBRANIL VISTA** (Climas templados) **MEMBRANIL C 9** (climas con fuerte radiación solar) **SUPER CURADOR CHEMA** (climas fríos).

Bolsa de 25 kg.:

Se recomienda preparar en cinco partes separando los componentes de la siguiente forma:

1. Mida en un balde de 1 galón de capacidad al ras de polvo cementoso.
2. Separe 757 cc. (3/4 litro) de sellacryl en un recipiente limpio y mezclar con 2 ó 3 partes de agua potable limpia respectivamente, según sea una superficie vertical, pulida o si es horizontal y/o frotachada.
3. Continúe como indican los pasos 4,5,6 y 7 de las indicaciones para envases de 01 galón.

La información que suministramos está basada en ensayos que consideramos seguros y correctos de acuerdo a nuestra experiencia. Los usuarios quedan en libertad de efectuar las pruebas y ensayos previos que estimen conveniente para determinar si son apropiados para un uso particular. El uso, aplicación y manejo de los productos, queda fuera de nuestro control y es de exclusiva responsabilidad del usuario.



IMPORTADORA TECNICA INDUSTRIAL Y COMERCIAL S.A.

Av. Industrial 765, Lima 1. Teléf. (511) 336-8407 - Fax (511) 336-8408
e-mail: chema@iticsa.com web: www.iticsa.com



PRESENTACIÓN:

1 gal.: Parte A (Balde 3.9 kg) y Parte B (Sellacryl: ½ litro)
Bolsas de 25 Kgs.: Parte A (Polvo 23 Kgs.) y Parte B (Sellacryl 01 galón.)

RENDIMIENTO:

Tomando en cuenta las dos manos:

1 gal. de CHEMASEAL rinde : 6 m² aproximadamente.
1 Bolsa de 25 Kg., rinde : 35-40 m² de superficie.

TIEMPO DE ALMACENAMIENTO:

Máximo 1 año. Cerrado en su envase original en lugar seco y bajo sombra.

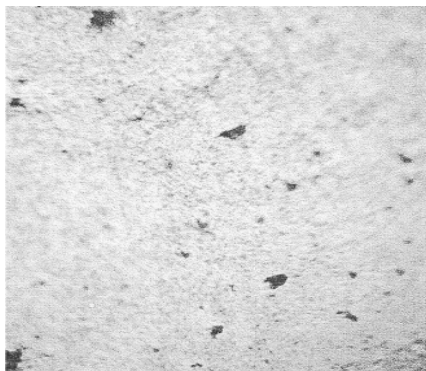
LIMPIEZA:

Lavar manos y utensilios, mientras esté fresco el producto

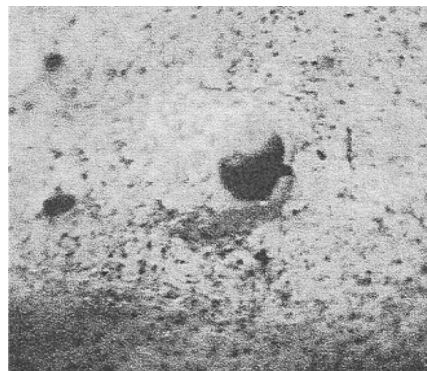
Según pruebas realizadas por el laboratorio de la UNI, informe técnico N° 621 -07 LAB 12 - FC - UNI, Los resultados son los siguientes:

ENSAYO	RESULTADO	MÉTODO O NORMA TÉCNICO
Impermeabilidad %	99.9	ASTM 309
Sellado: Retención de agua Tiempo de secado Resistencia a ácidos y álcalis	Bueno Baja (0.01 Kg/m ² en 72 h) Conforme (2 h) No se observa decoloramiento, agrietamiento o desintegración	ASTM C 1315
Adherencia	Buena (385psi)	ASTM C 882

Asimismo se adjunta las fotografías en vista microscópica de la formación de cristales como se observa en las figuras 1 y 2



1. Vista al microscopio de una sección de concreto cubierta con **CHEMASEAL**. Se observa diminutos cristales para cubrir las porosidades diminutas.



2. Detalle de la vista al microscopio de uno de los poros de la superficie de concreto cubierta con el **CHEMASEAL**. Los cristales (diminutos) cubren las porosidades pequeñas