



CHEM MASTERS DEL PERU S.A.

Chemayolic Block de Vidrio

Pegamento para adherir block de vidrio.

Versión: Agosto 2008

DESCRIPCIÓN:

CHEMAYOLIC BLOCK DE VIDRIO es un pegamento especialmente diseñado para adherir de manera rápida, segura y con un mejor acabado los block de vidrio. Ha sido elaborado teniendo en cuenta su uso frecuente en duchas, donde se requiere que sea impermeable además de resistente a la formación de hongos. Producto adecuado a la Norma ANSI A 118.6-1992 H-3.4

APLICACIÓN: (Ver gráfica al reverso de la hoja)

1. Limpie la superficie de cemento sobre la cual se van a asentar los blocks de vidrio. Calcule 1 cm. a 1.5 cms de Junta entre los blocks de vidrio.
2. Prepare el **CHEMAYOLIC BLOCK DE VIDRIO** con 300 ml de agua por cada kilo de polvo. Mezcle bien hasta obtener una pasta trabajable.
3. Aplique con espátula una capa de 1.0 a 1.5 cm. de la pasta anteriormente preparada.
4. Nivele y asiente cada block de vidrio uno a la vez.
5. Vaya colocando los blocks en el lugar correspondiente hasta completar la hilera. Ejercer presión sobre ellos para asegurar un buen contacto.
6. Repita esta operación en la siguiente hilera, hasta terminar el muro de block de vidrio.
7. Coloque un refuerzo de fierro de ¼ de pulgada cada 3 hileras.
8. Rellene las juntas verticales y horizontales hasta darle un mismo nivel.

VENTAJAS:

- Buen tiempo de trabajabilidad, en comparación a los cementos blancos que tienen un corto periodo abierto.
- Buena impermeabilidad para ser usado en duchas.
- Buena nivelación dando como resultado un acabado liso y parejo.
- Alta resistencia a la compresión para cumplir la función estructural en paredes de vidrio.
- Buena flexibilidad, evita que las juntas se rajen.

CARACTERÍSTICAS FÍSICO-QUÍMICAS:

Resistencia a la Compresión (7 días)	:1100 psi
% Absorción de agua	: 1.2
Densidad aparente g/litro	: 900

PRESENTACIÓN:

Bolsa de 10kgs.

La información que suministramos está basada en ensayos que consideramos seguros y correctos de acuerdo a nuestra experiencia. Los usuarios quedan en libertad de efectuar las pruebas y ensayos previos que estimen conveniente para determinar si son apropiados para un uso particular. El uso, aplicación y manejo de los productos, queda fuera de nuestro control y es de exclusiva responsabilidad del usuario.



IMPORTADORA TECNICA INDUSTRIAL Y COMERCIAL S.A.

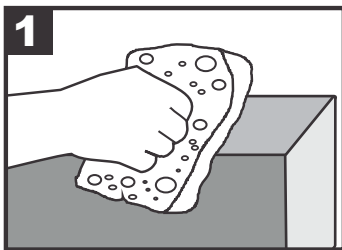
Av. Industrial 765, Lima 1. Teléf. (511) 336-8407 - Fax (511) 336-8408
e-mail: chema@iticsa.com web: www.iticsa.com



APLICACIÓN DE LOS PEGAMENTOS CHEMA (SEGÚN EL ENCHAPE Y LA SUPERFICIE A ENCHAPAR)

PEGAMENTO	TIPOS DE SUPERFICIE	ACABADO /ENCHAPE	AMBIENTES
CHEMAYOLIC INTERIORES	Concreto o cemento frotachado, rayado o pulido	Cerámicos, mayólicas	Baños, cocinas, dormitorios, salas y demás áreas en pisos y paredes en interiores.
CHEMAYOLIC EXTERIORES Y PORCELANATOS	Concreto o cemento frotachado, rayado o pulido	Cerámicos, mayólicas, mármol, piedra, enchapes tipo kar, porcelanato, pepelma y gres.	En cubiertas exteriores: terrazas al aire libre, fachadas, piscinas, cocheras, zonas de alto tránsito.
CHEMAYOLIC EXTRA FUERTE	Concreto o cemento, frotachado, rayado o pulido y sobre enchapes antiguos (cerámicos, losetas, mayólicas, mármol, granito, terrazo y otros)	Cerámicos, mayólicas, mármol, piedra, enchapes tipo kar, porcelanato, pepelma y gres.	Todo lo anterior, además para pegar enchapes nuevos sobre enchapes antiguos sin necesidad de retirarlos.
CHEMAYOLIC BLANCO FLEXIBLE	Concreto, cemento frotachado, rayado, pulido y sobre enchapes antiguos (cerámicos, losetas, mayólicas, granito, mármol, terrazo y otros) y superficies flexibles (planchas de yeso, dry wall)	Cerámicos, mayólicas, mármol, piedra, enchapes tipo kar, porcelanatos, gres, pepelma y otros.	Todo lo anterior, en cubiertas en exteriores, terrazas al aire libre, fachadas, piscinas, cocheras, zonas de alto tránsito, ideal para casas pre fabricadas.
CHEMAYOLIC EN PASTA	Dry wall, aglomerados, triplay, metal, enchapes antiguos, plástico, tecnopor. No usar en superficies sumergidas	Cerámicos, mayólicas, mármol, piedra, enchapes tipo kar, porcelanato, pepelma, gres y vidrio.	Baños cocinas, dormitorios, salas, terrazas y fachadas al aire libre, zonas de alto tránsito, enchapes nuevos sobre antiguos sin necesidad de retirarlos. Ideal para casas pre-fabricadas. No piscinas.

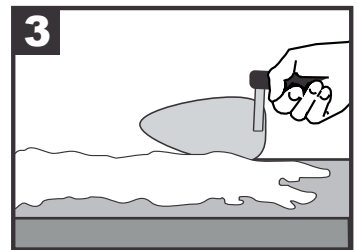
APLICACION DE CHEMAYOLIC BLOCK DE VIDRIO



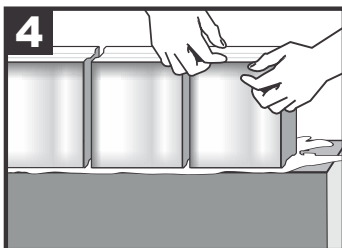
1 Limpie la superficie de cemento sobre la cual se van a asentar los blocks de vidrio. Calcule 1 cm. a 1.5 cms de junta entre los blocks de vidrio.



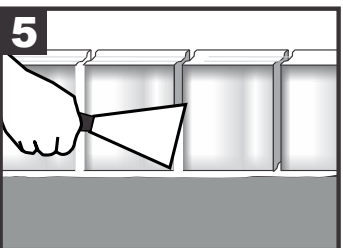
2 Prepare el CHEMAYOLIC BLOCK DE VIDRIO con 300 ml de agua por cada kilo de polvo. Mezcle bien hasta obtener una pasta trabajable.



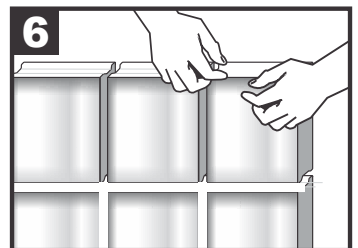
3 Aplique con espátula una capa de 1.0 a 1.5 cm. de la pasta anteriormente preparada. Nivele y asiente cada block de vidrio uno a la vez.



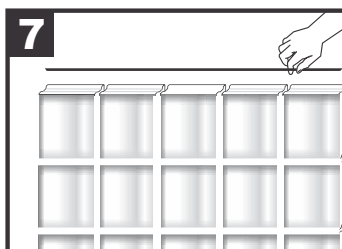
4 Vaya colocando los blocks en el lugar correspondiente hasta completar la hilera. Ejerza presión sobre ellos para asegurar un buen contacto



5 Rellene las juntas verticales dándole un mismo nivel antes de colocar la siguiente hilera de blocks de vidrio.



6 Coloque la segunda hilera repitiendo los pasos 6 y 7 hasta terminar el muro de block de vidrio.



7 Coloque un refuerzo de hierro de $\frac{1}{4}$ de pulgada cada 3 hileras.



8 Después de 2 horas el Chemayolic block de vidrio estará seco al tacto, debiendo esperar 24 horas para que el area aplicada pueda entrar en servicio