



CHEM MASTERS DEL PERU S.A.

Chemayolic Interiores

Pegamento en polvo para enchapar mayólicas, cerámicos y otros, sobre superficies de cemento en interiores

Versión: Agosto 2008

DESCRIPCIÓN

CHEMAYOLIC INTERIORES es un pegamento en polvo color gris que permite enchapar fácil y rápidamente mayólicas y cerámicos sobre paredes y pisos de cemento o concreto, se recomienda su uso sólo para áreas interiores; para exteriores use **CHEMAYOLIC EXTERIORES Y PORCELANATOS** o **CHEMAYOLIC EXTRA FUERTE**.

CHEMAYOLIC INTERIORES se adhiere sobre superficies lisas o pulidas sin necesidad de rayar.

VENTAJAS:

- Resistente a la humedad.
- La rapidez en la instalación reduce los costos y el tiempo de mano de obra.
- No se requiere remojar previamente los cerámicos o mayólicas.
- Mayor facilidad en la limpieza durante su aplicación, debido a que no se trabaja con los elementos húmedos.
- Duradera y óptima adherencia y flexibilidad en superficies de cemento con marcada ventaja comparativa sobre la rigidez del cemento puro.

FORMA DE APLICACIÓN:

Seleccione el pegamento Chemayolic apropiado para su uso particular (Ver cuadro de pegamentos al reverso)

PREPARACIÓN DE LA SUPERFICIE:

- La superficie debe estar libre de polvo, grasa, pintura, papel u otras sustancias extrañas.
- Debe estar nivelada, sin grietas y lisa.
- El tarrajeo debe tener por lo menos 7 días, para aplicar el pegamento.
- Superficies nuevos mínimo 28 días de vaceado.

PREPARACION DE LA MEZCLA: (Ver cuadro gráfico de aplicación al reverso)

- Agregue agua al **CHEMAYOLIC INTERIORES** gradualmente a razón de 250 ml. por kilo o hasta formar una pasta trabajable sin grumos.
- Deje reposar de 5 a 10 minutos para que se hidraten bien sus componentes.
- Mezcle nuevamente y aplique directamente a la pared utilizando una llana dentada para aumentar la rapidez del trabajo y economía del material.
- Humedezca ligeramente con una brocha el paño a trabajar.
- Coloque los cerámicos ejerciendo una fuerte presión para asegurar el contacto con el pegamento.
- A temperaturas de ambiente mayores de 25°C. Se recomienda humedecer los cerámicos antes de su aplicación.
- Después de 48 horas frague las juntas con **SUPER PORCELANA CHEMA** por su alta impermeabilidad y resistencia a la abrasión.

LIMPIEZA:

La limpieza de muros y herramientas deberá efectuarse con abundante agua antes que la mezcla frague.

Utilice **CHEMAREMOVE** en caso que las salpicaduras hayan endurecido

PRESENTACIÓN

Bolsas de papel de 10 kg. y 25 kg.

RENDIMIENTO:

Rinde de 4 a 8 m² dependiendo del tamaño de la piezas.

Amayor tamaño del enchape menor será el rendimiento del pegamento

La información que suministramos está basada en ensayos que consideramos seguros y correctos de acuerdo a nuestra experiencia. Los usuarios quedan en libertad de efectuar las pruebas y ensayos previos que estimen conveniente para determinar si son apropiados para un uso particular. El uso, aplicación y manejo de los productos, queda fuera de nuestro control y es de exclusiva responsabilidad del usuario.



IMPORTADORA TECNICA INDUSTRIAL Y COMERCIAL S.A.

Av. Industrial 765, Lima 1. Teléf. (511) 336-8407 - Fax (511) 336-8408
e-mail: chema@iticsa.com web: www.iticsa.com



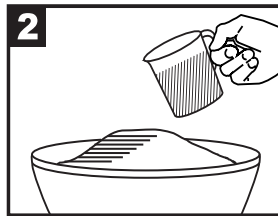
APLICACIÓN DE LOS PEGAMENTOS CHEMA (SEGÚN EL ENCHAPE Y LA SUPERFICIE A ENCHAPAR)

PEGAMENTO	TIPOS DE SUPERFICIE	ACABADO /ENCHAPE	AMBIENTES
CHEMAYOLIC INTERIORES	Concreto o cemento frotachado, rayado o pulido	Cerámicos, mayólicas	Baños, cocinas, dormitorios, salas y demás áreas en pisos y paredes en interiores.
CHEMAYOLIC EXTERIORES Y PORCELANATOS	Concreto o cemento frotachado, rayado o pulido	Cerámicos, mayólicas, mármol, piedra, enchapes tipo kar, porcelanato, pepelma y gres.	En cubiertas exteriores: terrazas al aire libre, fachadas, piscinas, cocheras, zonas de alto tránsito.
CHEMAYOLIC EXTRA FUERTE	Concreto o cemento, frotachado, rayado o pulido y sobre enchapes antiguos (cerámicos, losetas, mayólicas, mármol, granito, terrazos y otros)	Cerámicos, mayólicas, mármol, piedra, enchapes tipo kar, porcelanato, pepelma y gres.	Todo lo anterior, además para pegar enchapes nuevos sobre enchapes antiguos sin necesidad de retirarlos.
CHEMAYOLIC BLANCO Extra fuerte	Concreto, cemento frotachado, rayado, pulido y sobre enchapes antiguos (cerámicos, losetas, mayólicas, granito, mármol, terrazo y otros) y superficies flexibles (planchas de yeso, dry wall)	Cerámicos, mayólicas, mármol, piedra, enchapes tipo kar, porcelanato, gres, pepelma y otros.	Todo lo anterior, en cubiertas en exteriores, terrazas al aire libre, fachadas, piscinas, cocheras, zonas de alto tránsito, ideal para casas pre fabricadas.
CHEMAYOLIC EN PASTA	Dry wall, aglomerados, triplay, metal, enchapes antiguos, plástico, tecnopor. No usar en superficies sumergidas	Cerámicos, mayólicas, mármol, piedra, enchapes tipo kar, porcelanato, pepelma, gres y vidrio.	Baños cocinas, dormitorios, salas, terrazas y fachadas al aire libre, zonas de alto tránsito, enchapes nuevos sobre antiguos sin necesidad de retirarlos. Ideal para casas pre-fabricadas. No piscinas.

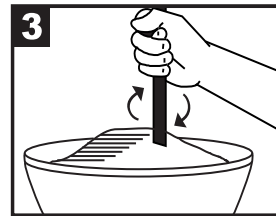
INSTRUCCIONES DE USO



1 Verifique que la superficie esté totalmente nivelada y limpia.



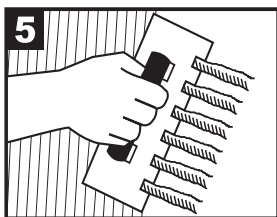
2 Prepare el **Chemayolic Interiores** en un recipiente limpio y seco agregándole 250 ml. de agua (una taza) por cada kilo de Chemayolic.



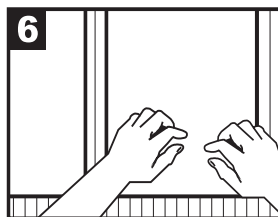
3 Mezcle bien el pegamento hasta lograr una pasta homogénea, luego deje reposar 5 a 10 minutos.



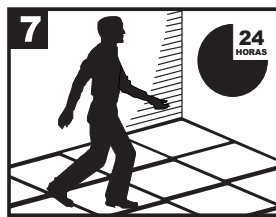
4 Humedezca ligeramente la superficie con una brocha.



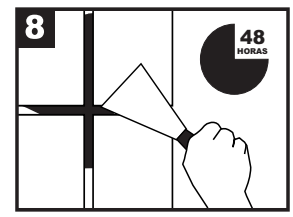
5 Aplique el pegamento con una llana dentada o raspín sobre la superficie a enchapar.



6 Coloque las piezas de mármol o porcelanato una por una. En el caso de las pepelmas por planchas ejerciendo presión para asegurar un buen contacto. Cuando se trate de planchas de mármol grandes colocar sujetadores o soportes por un lapso de 6 horas para asegurar la adhesión.



7 Los pisos pueden entrar en servicio después de 24 horas de aplicado el pegamento.



8 Espere 48 horas para el fraguado de juntas con **SUPER PORCELANA CHEMA** para evitar que se manche o vetee.